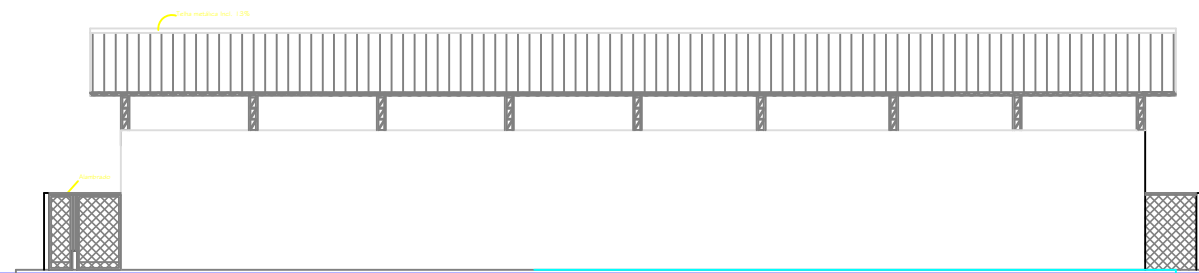
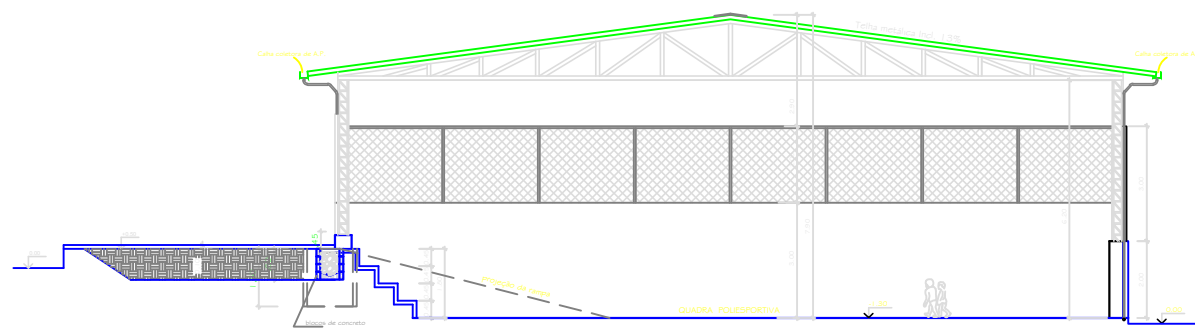


PLANTA BAIXA - QUADRA POLIESPORTIVA / VESTIÁRIOS
Escala= 1/100

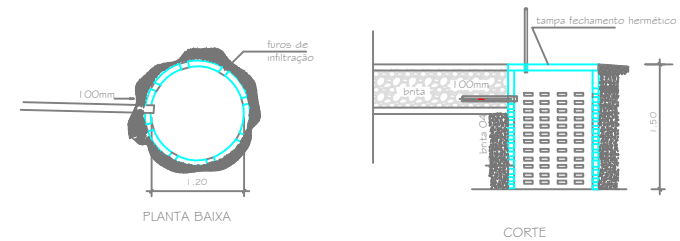


FACHADA FRONTAL - COBERTURA DE QUADRA
Escala= 1/100



CORTE A - A - COBERTURA DE QUADRA
Escala= 1/75

DETALHE DO SUMIDOURO
Escala= 1/75



PREFEITURA MUNICIPAL DE
SÃO PEDRO DA ALDEIA
SECRETARIA MUNICIPAL DE URBANISMO

PROJETO DE REFORMA DA QUADRA COBERTA
POLIESPORTIVA DA E.M. ANTÔNIO VAZ, SITO NO BAIRRO
DO RÉCANTO DO SOL - SÃO PEDRO DA ALDEIA - RJ

COORDENADAS UTM: A23k 797.416mE 7.474.475mS

QUADRO DE ÁREAS

ÁREA DE COBERTURA 610.11 m²
ÁREA DE CALÇADA 164.17 m²
ÁREA DE ARQUIBANCADA 53.20 m²

SECRETÁRIA DE URBANISMO

ASSESSOR ESPECIAL

VISTOS

TÍTULO DA PRANCHA

PLANTA BAIXA, CORTE E FACHADA E DETALHE DO SUMIDOURO

DATA:

2 de janeiro de 2020

PRANCHA

01/04

ESCALA

INDICADAS

DESENHISTA

TÂNIA