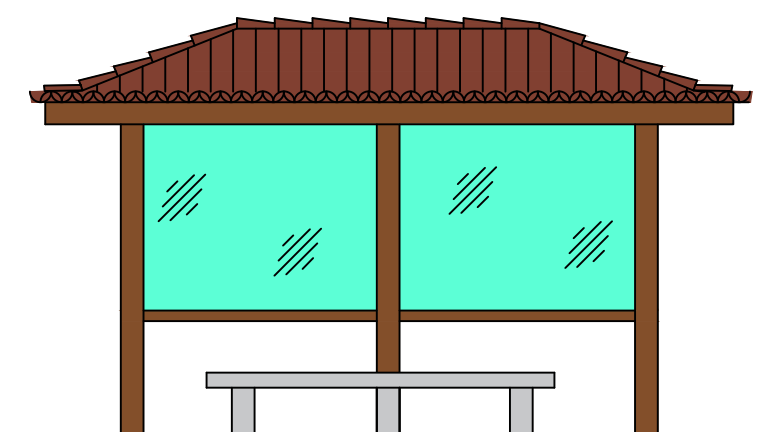
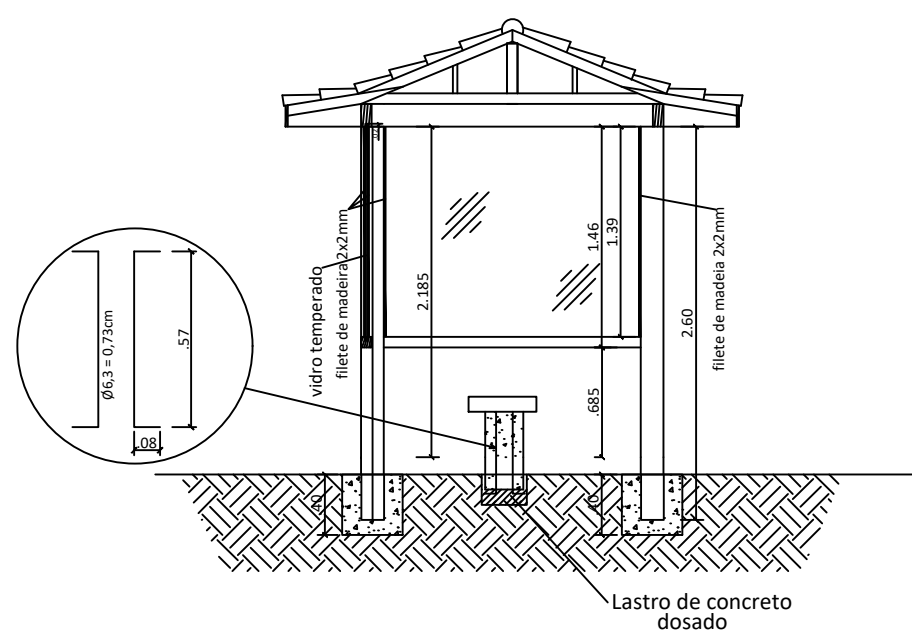


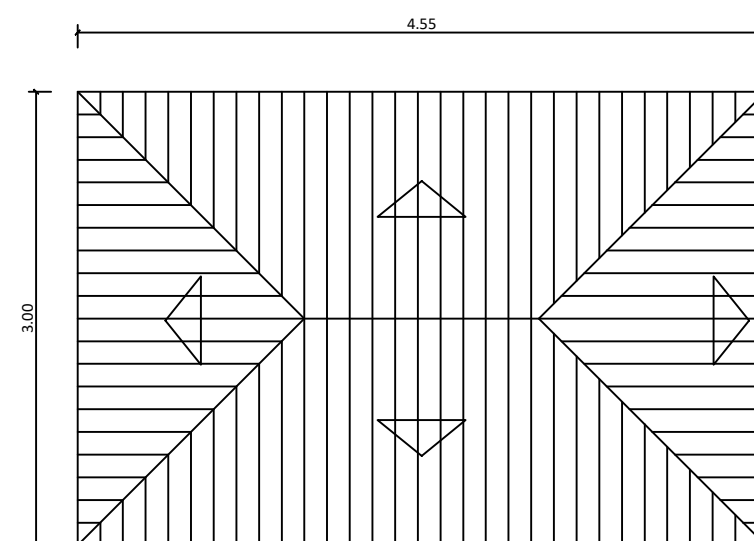
01 PLANTA-BAIXA DO ABRIGO DE ÔNIBUS
ESC: 1/50



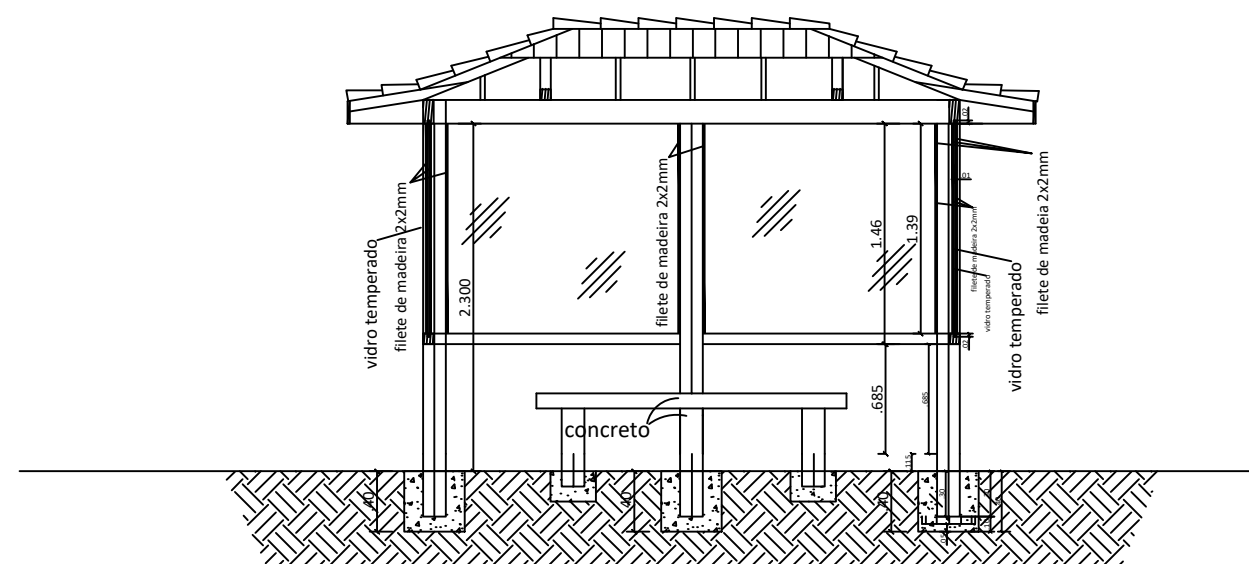
03 VISTA DO ABRIGO DE ÔNIBUS
ESC: 1/50



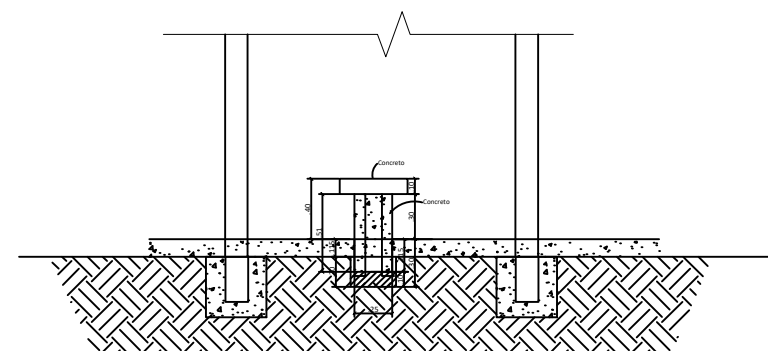
05 CORTE B-B DO ABRIGO DE ÔNIBUS
ESC: 1/50



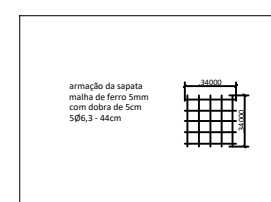
02 PLANTA DE COBERTURA DO ABRIGO DE ÔNIBUS
ESC: 1/50



04 CORTE A-A DO ABRIGO DE ÔNIBUS
ESC: 1/50



06 DETALHE DO BANCO DO ABRIGO DE ÔNIBUS
ESC: 1/50



07 DETALHE DA ARMAÇÃO DA SAPATA DO ABRIGO DE ÔNIBUS
ESC: 1/50

02					
01					
REV.	DESCRIÇÃO	DATA	EXECUTADO POR	VERIFICADO POR	APROVADO POR



GOVERNO MUNICIPAL
São Pedro da Aldeia
QUALIDADE DE VIDA PARA TODOS

SECRETARIA MUNICIPAL DE OBRAS E DESENVOLVIMENTO URBANO

PROJETO DE CONSTRUÇÃO DE UMA PRAÇA, SITUADA NO BAIRRO DO BOQUEIRÃO EM SÃO PEDRO DA ALDEIA - RJ

COORDENADAS UTM: A23k 796.256mE 7.468.191mS

QUADRO DE ÁREAS

ÁREA À SER CONSTRUÍDA 286,77M²

SECRETÁRIO DE OBRAS E DESENVOLVIMENTO URBANO

VISTOS

TÍTULO

PROJETO DO ABRIGO DE ÔNIBUS

DATA	PRANCHA	ESCALA	DESENHISTA	ARQUIVO
09/05/2022	02/02	INDICADA	RAPHAEL L.M.	PRAÇA DO BOQUEIRÃO V0 R0.DWG