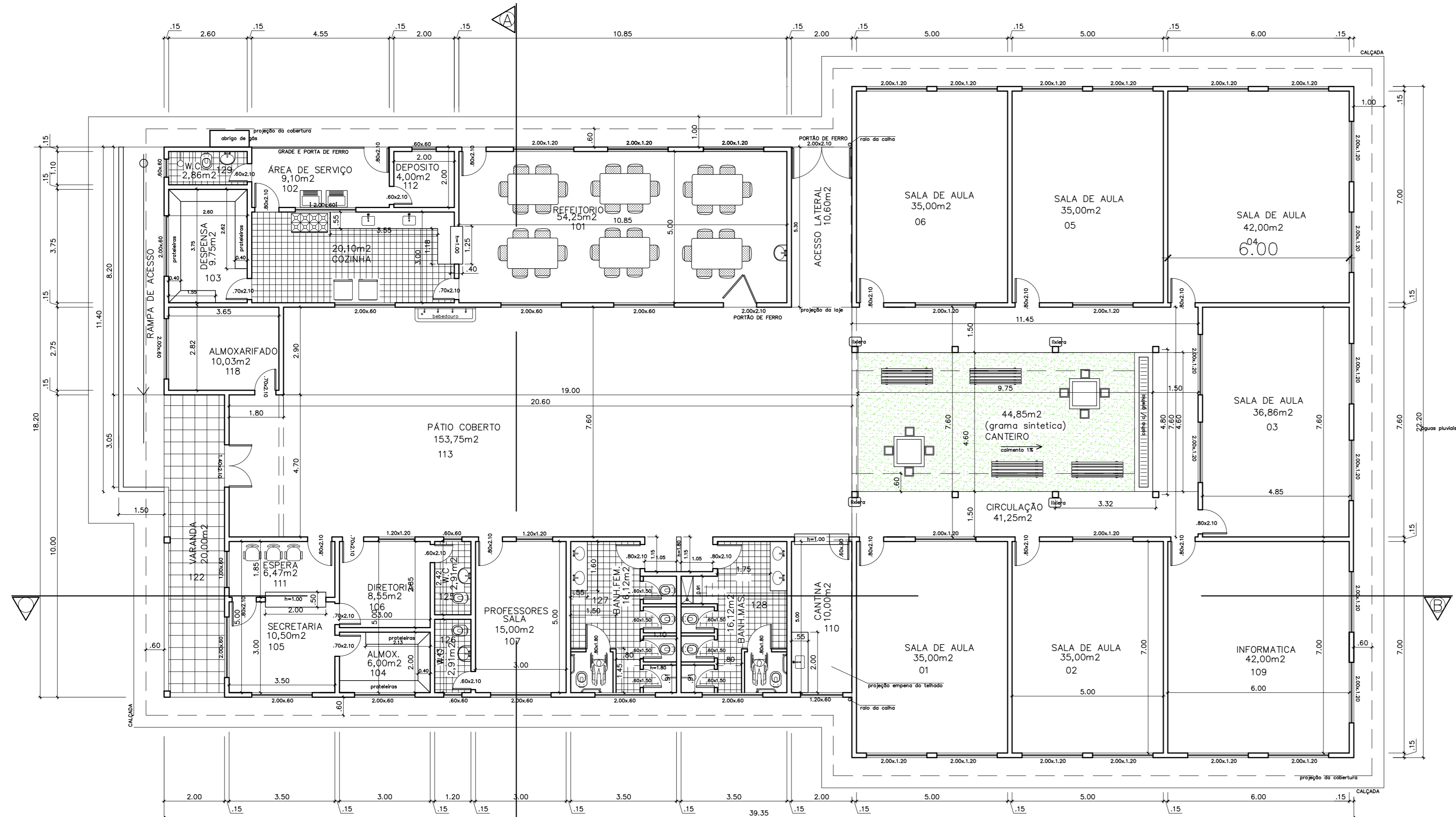
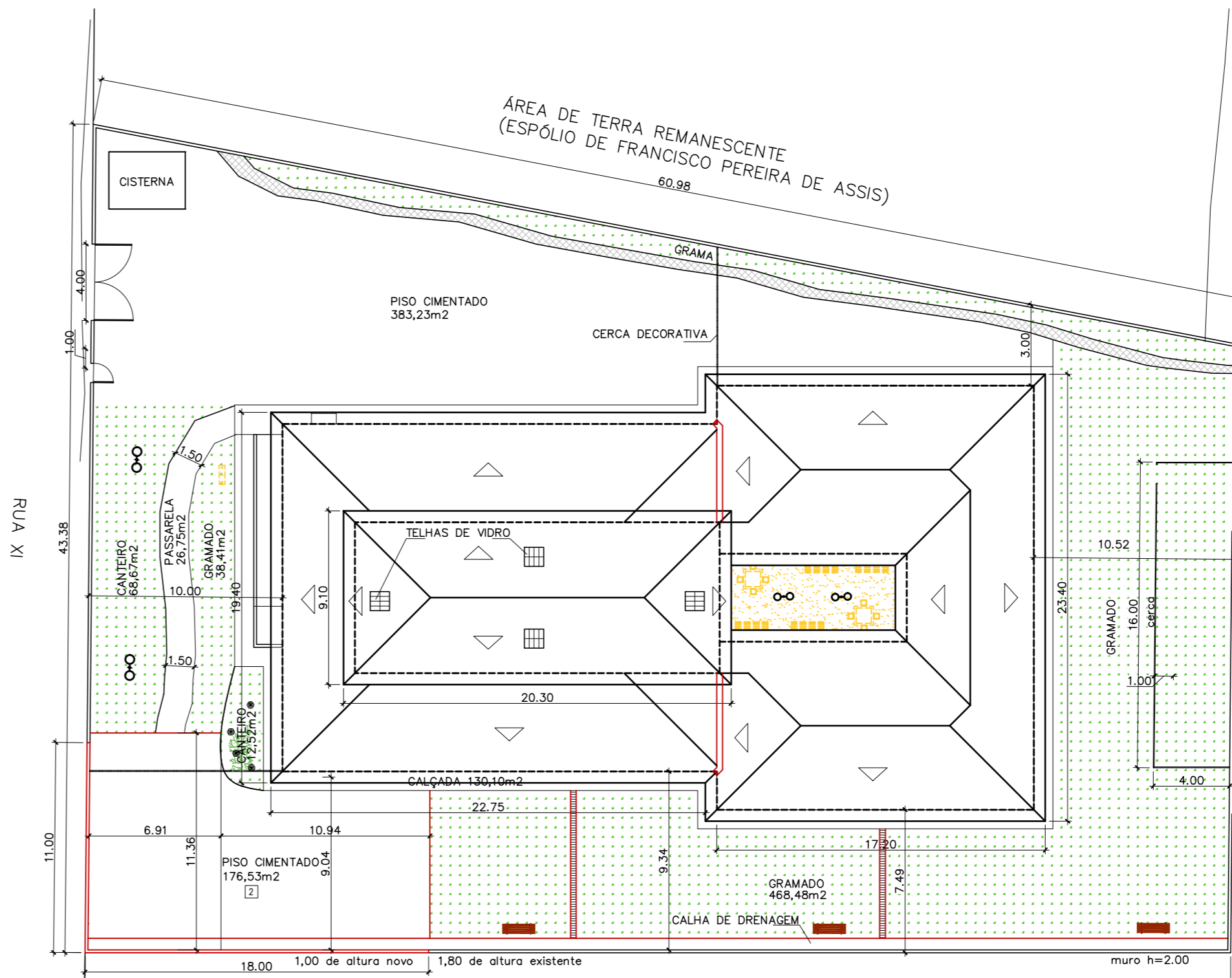


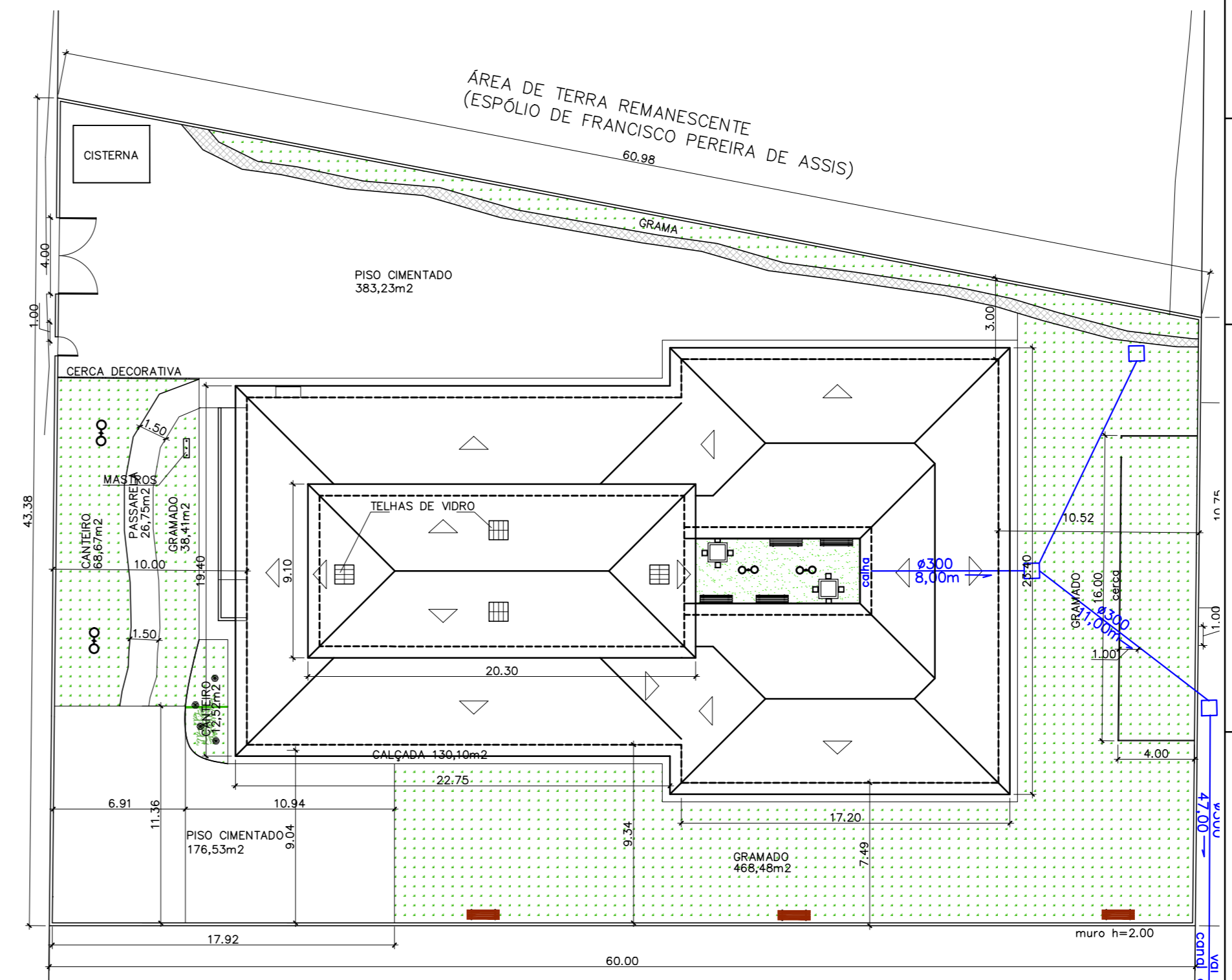
PLANTA BAIXA DEMOLIR/CONSTRUIR  
ESC.: 1/100



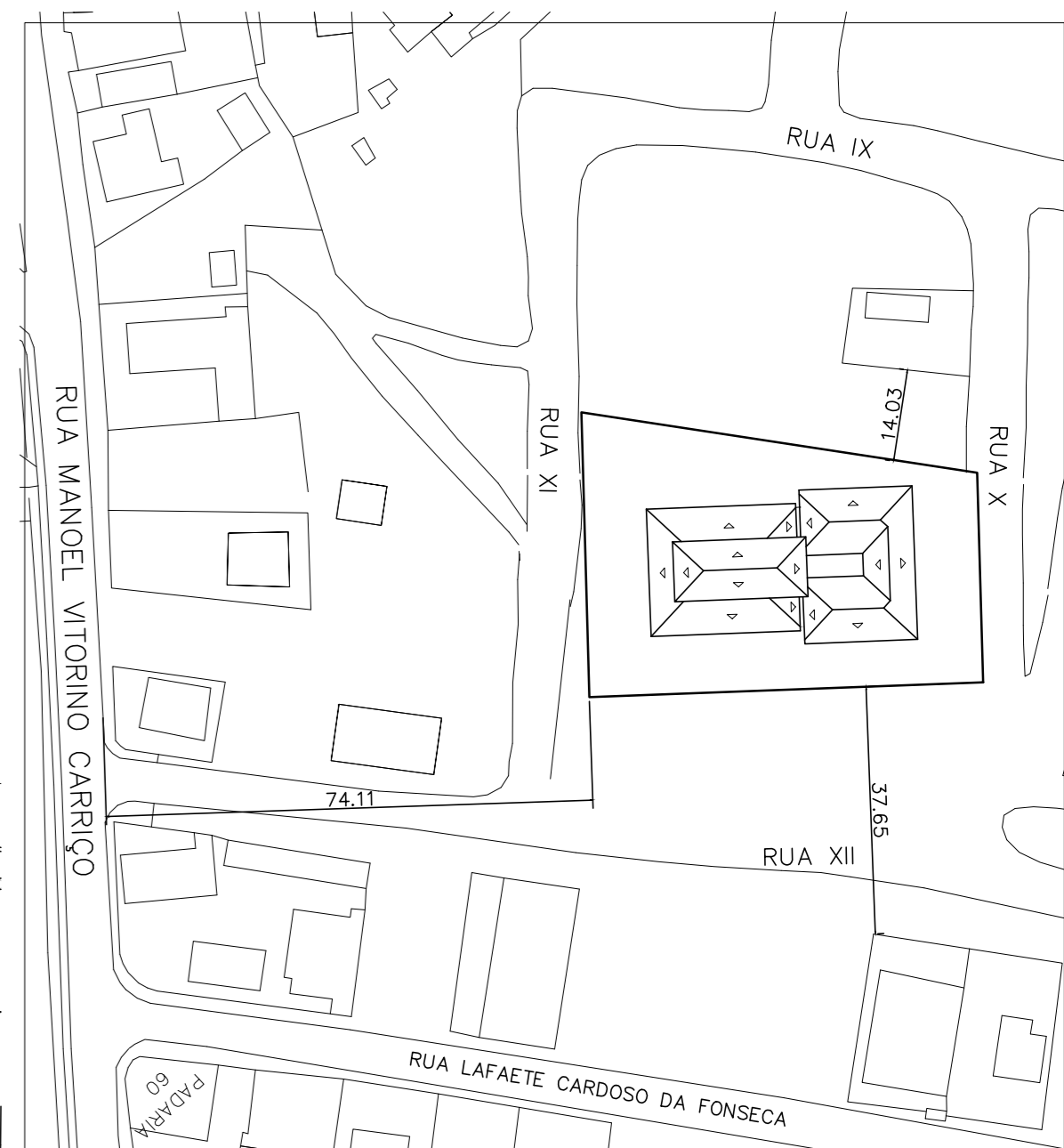
PLANTA BAIXA EXISTENTE  
ESC.: 1/100



IMPLANTAÇÃO DEMOLIR/CONSTRUIR  
ESC.: 1/250




IMPLANTAÇÃO EXISTENTE  
ESC.: 1/250



PLANTA DE LOCAÇÃO  
ESC.: 1/10 00

02					
01					
REV.	DESCRIÇÃO	DATA	EXECUTADO POR	VERIFICADO POR	APROVADO POR



PREFEITURA MUNICIPAL DE  
SÃO PEDRO DA ALDEIA  
E TEMPO DE VIVER BEM

SECRETARIA MUNICIPAL DE URBANISMO

PROJETO DE REFORMA DA ESCOLA MUNICIPAL  
CARLOTA ROCHA DA SILVA, SITO NO BAIRRO PONTA  
DO AMBRÓSIO – SÃO PEDRO DA ALDEIA–RJ

COORDENADAS UTM: A23k 803.095mE 7.468.651mS

QUADRO DE ÁREAS	
ÁREA DO TERRENO	-----2.258,08m²
CONSTRUÇÃO EXISTENTE	----737,49m²

SECRETÁRIO DE URBANISMO
DIRETORIA DE URBANISMO

VISTOS

TÍTULO DA PRANCHA	PRANCHA	ESCALA	DESENHISTA
PLANTA BAIXA EXISTENTE, PLANTA BAIXA DEMOLIR / CONSTRUIR, COBERTURA, LOCAÇÃO E IMPLANTAÇÃO	01/03	INDICADAS	Raphael
DATA:	6-12-2018		

e.m. Carlota rocha da silva.dwg