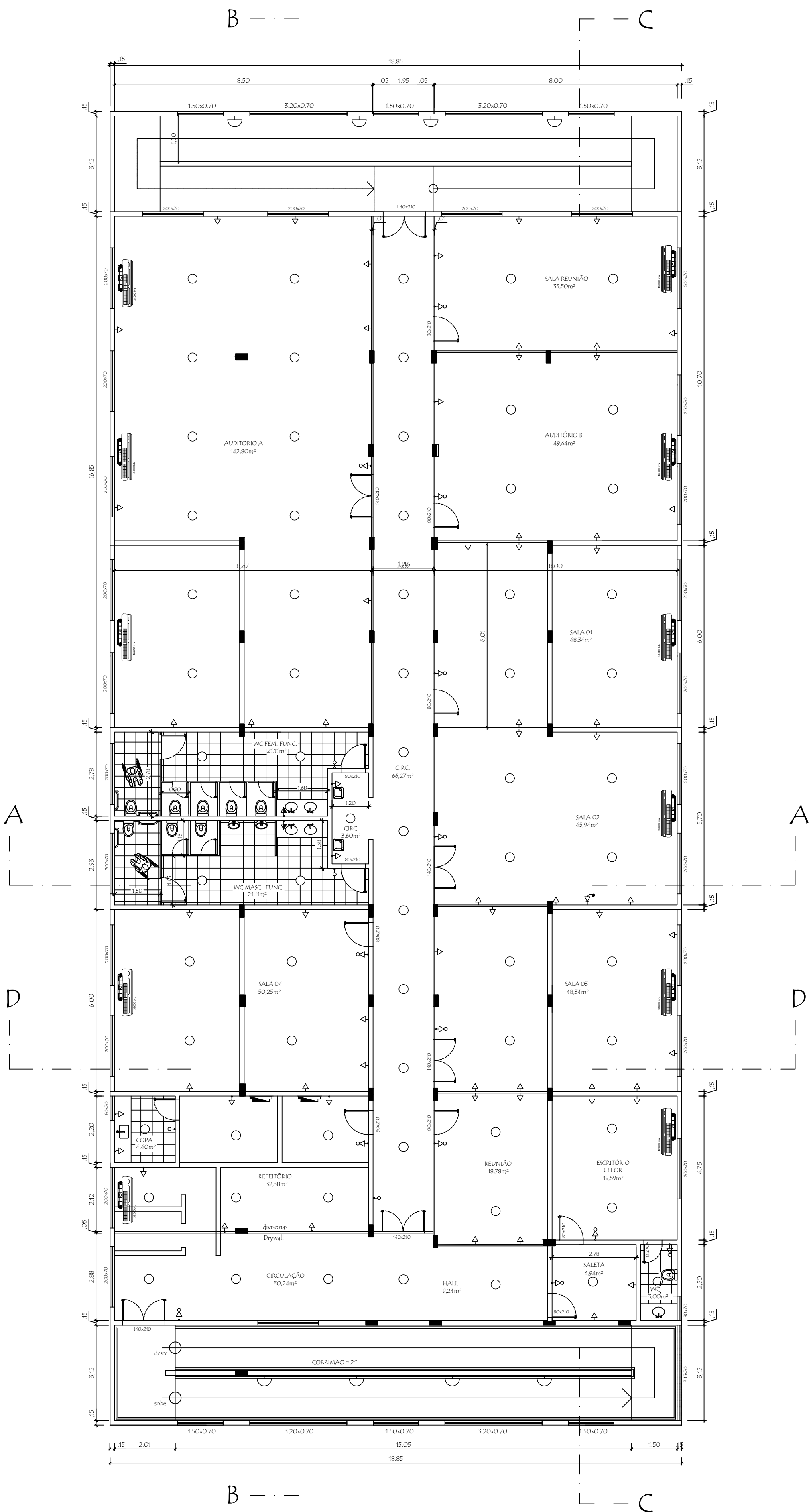
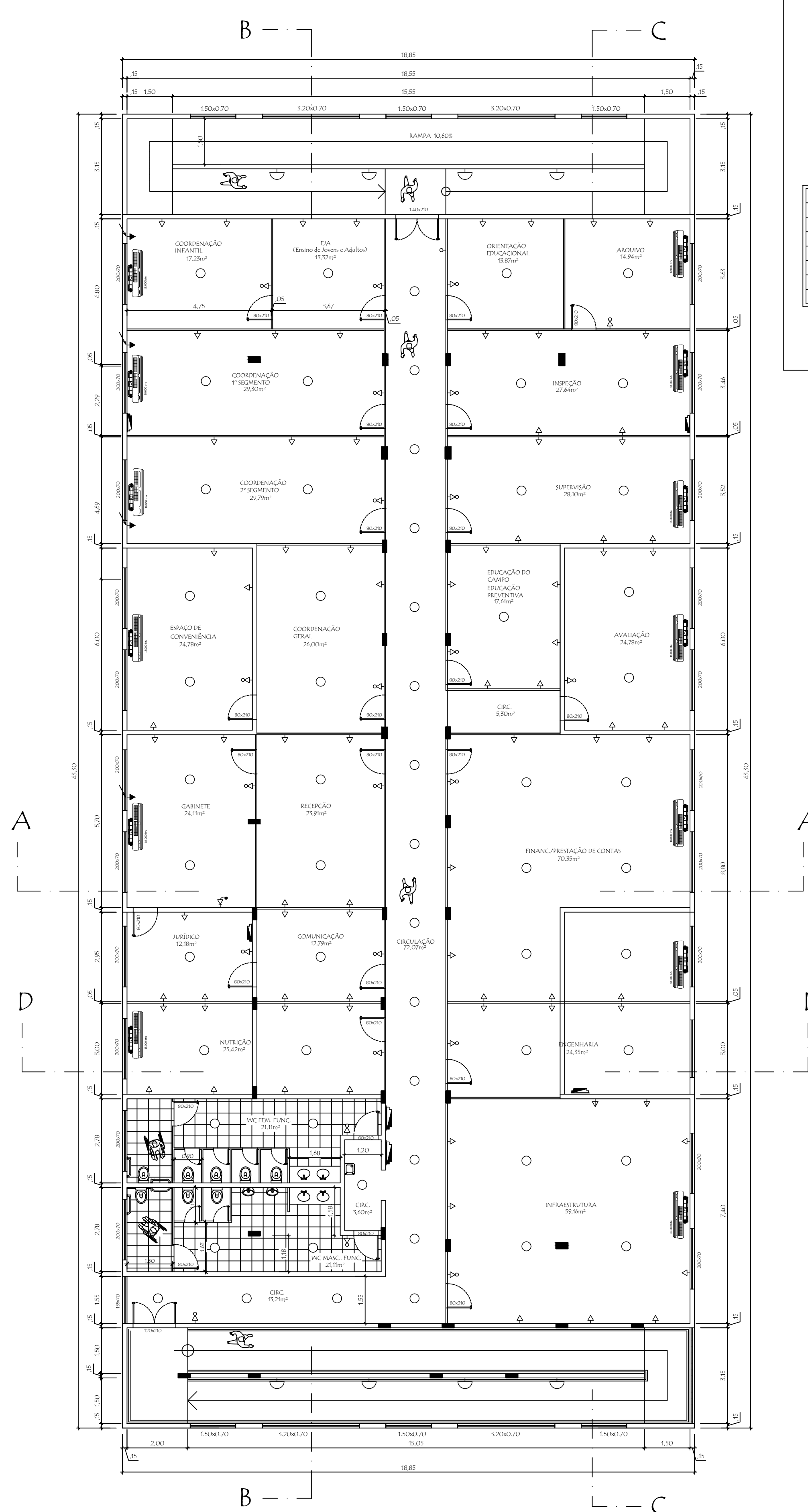


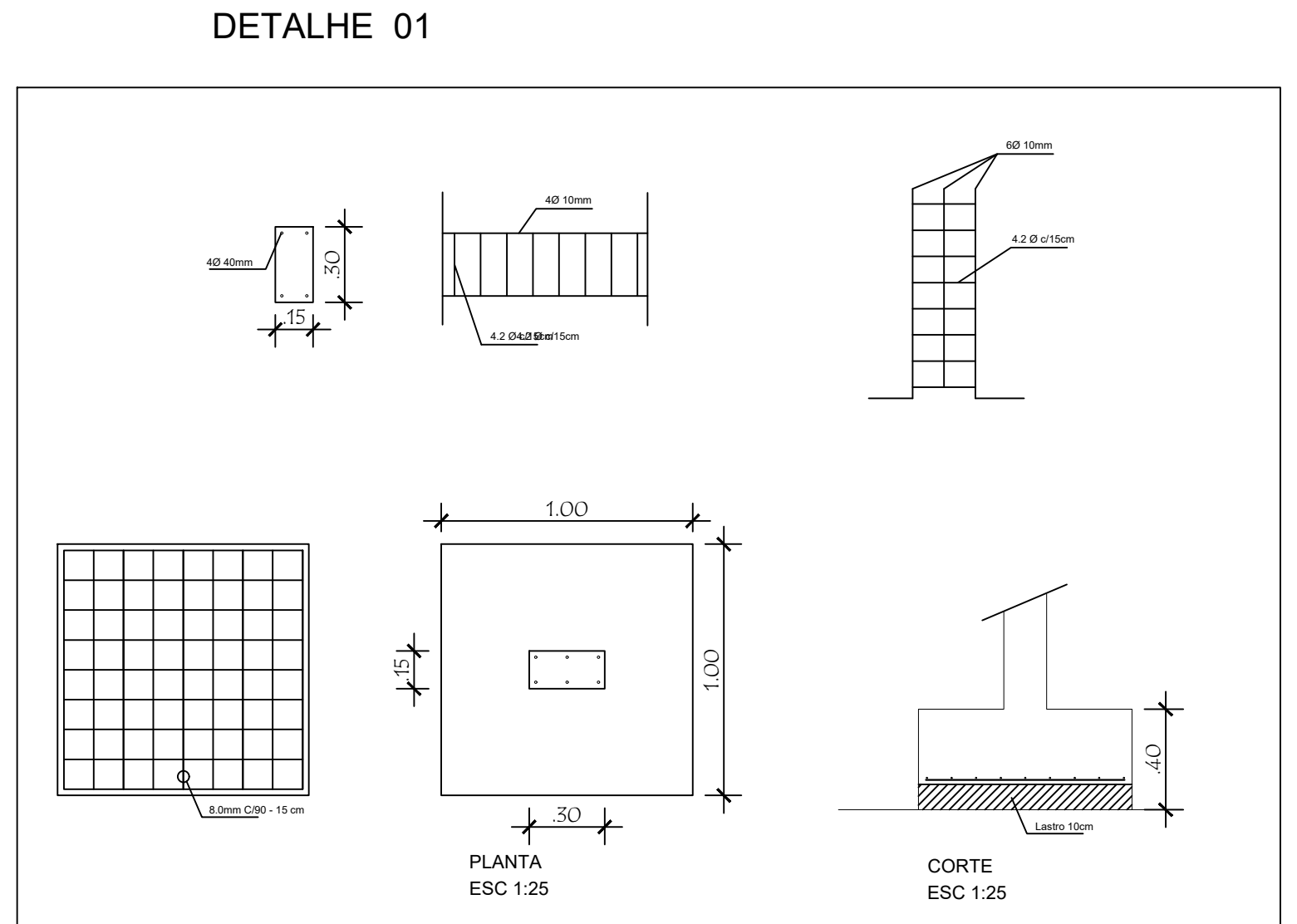
PLANTA BAIXA - 1º PAVIMENTO
ESCALA 1/100



PLANTA BAIXA - 2º PAVIMENTO
ESCALA 1/100



PLANTA BAIXA - 3º PAVIMENTO
ESCALA 1/100



| LEGENDA | |
|---------|-------------------------------|
| | QUADRO DE DISJUNTORES |
| | INTERRUPTOR 1 SEÇÃO SIMPLES |
| | TOMADA BAIXA A 0,25 m DO PISO |
| | TOMADA MÉDIA A 1,20 m DO PISO |
| | TOMADA ALTA A 1,80 m DO PISO |
| | PONTO DE FORÇA |
| | PONTO DE LUZ |
| | REFLETOR |
| | ARANDELA |

PREFEITURA MUNICIPAL DE SÃO PEDRO DA ALDEIA
SECRETARIA MUNICIPAL DE OBRAS E URBANISMO

PROJETO PARA ACRÉSCIMO E EXECUÇÃO DE
ACABAMENTOS NO PRÉDIO DA ADMINISTRAÇÃO DA
SECRETARIA MUNICIPAL DE EDUCAÇÃO, SITO NO
BAIRRO NOVA SÃO PEDRO - SÃO PEDRO DA ALDEIA - RJ.

| ÁREAS | |
|---|-----------------------------|
| ÁREA 1º PAVIMENTO EXISTENTE - 651,40m² | SEC. MUNICIPAL DE URBANISMO |
| ÁREA DE ACRÉSCIMO 1º PAVIMENTO - 164,80m² | |
| ÁREA TOTAL 1º PAVIMENTO - 816,20m² | |
| ÁREA 2º PAVIMENTO EXISTENTE - 651,40m² | ASSESSOR ESPECIAL |
| ÁREA DE ACRÉSCIMO 2º PAVIMENTO - 164,80m² | |
| ÁREA TOTAL 2º PAVIMENTO - 816,20m² | |
| ÁREA 3º PAVIMENTO EXISTENTE - 651,40m² | |
| ÁREA DE ACRÉSCIMO 3º PAVIMENTO - 164,80m² | |
| ÁREA TOTAL 3º PAVIMENTO - 816,20m² | |
| ÁREA TOTAL - 2.448,60m² | |

VISTOS

| PRANCHA: PROJETO DE ELÉTRICA | | |
|------------------------------|--------------|-----------------------|
| T3nla | FOLHA: 03/03 | DATA: DEZEMBRO/ 2.011 |