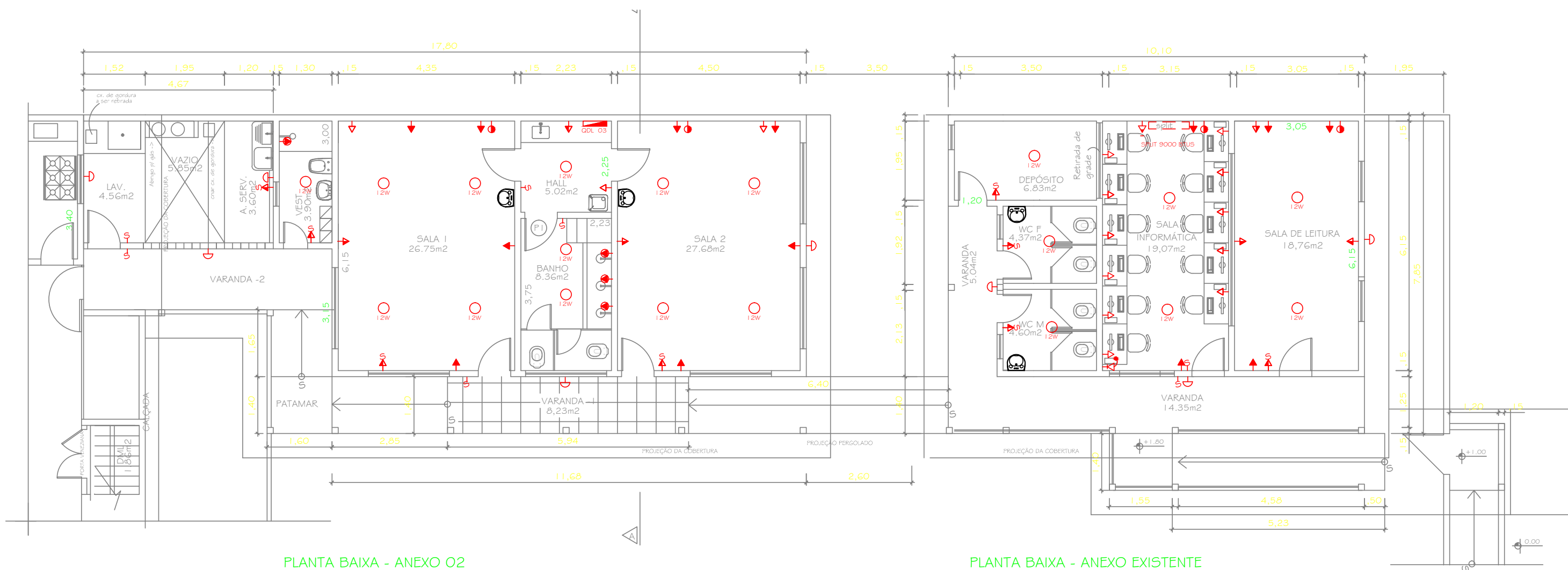


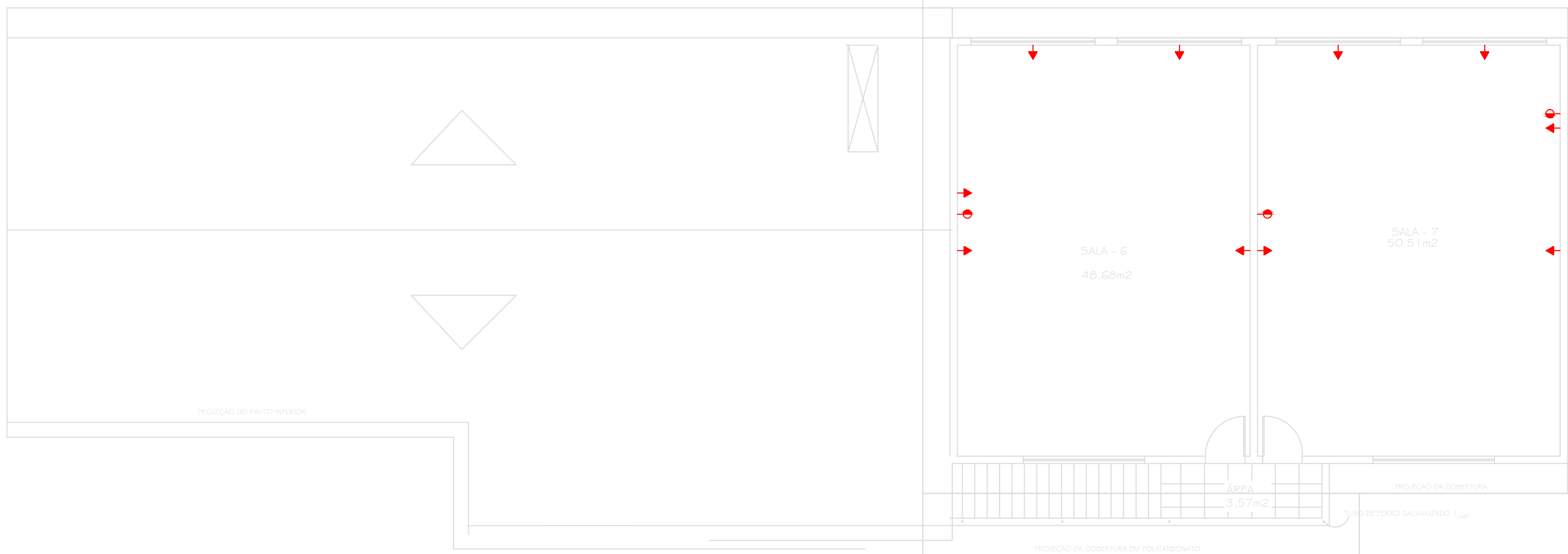
PLANTA BAIXA PRÉDIO PRINCIPAL  
ESCALA 1/100

CISTERNA

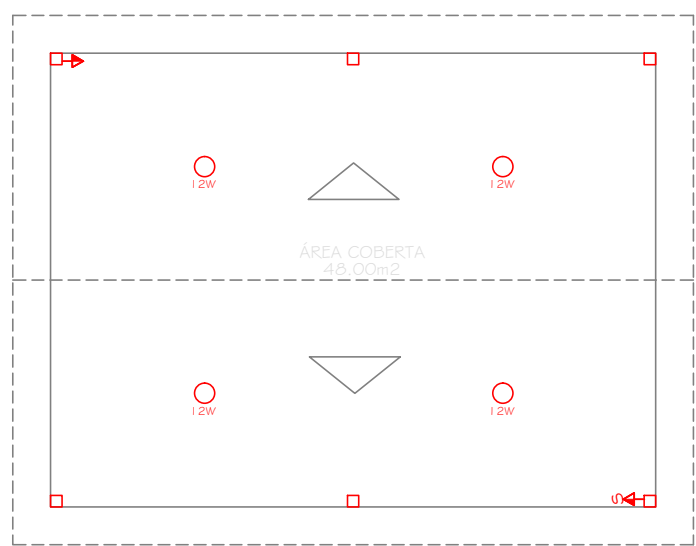


PLANTA BAIXA - ANEXO EXISTENTE  
ESCALA 1/100

PLANTA BAIXA - ANEXO 02  
ESCALA 1/100



PLANTA BAIXA - PAV. SUP.  
ESCALA 1/100




PONTOS ELÉTRICOS - ÁREA COBERTA  
ESCALA 1/100

ELÉTRICA:

- LAMPARIA DE SOBRELITO TIPO PLAFONIER COM LÂMPADA ELÉTRICA
- INTERRUPTOR
- INTERRUPTOR DUPLO
- TOMADA BAIXA
- TOMADA MÉDIA
- TOMADA ALTA
- TOMADA ALTA - ESPECIAL
- TOMADA BAIXA - TIPO COMPUTADOR
- TOMADA AT. CONDICIONADO
- PONTO DE TELEFONE BAIKO
- ABANDOLA
- PONTO DE INTERNET
- QUADRO DE DISJUNTORES
- PONTO DE ALARME H = 2,10m
- TOMADA DE CHÃO
- PONTO DE TV H = 2,20m

REV.	DESCRIÇÃO	DATA	EXECUTADO POR	VERIFICADO POR	APROVADO POR
------	-----------	------	---------------	----------------	--------------



PREFEITURA  
São Pedro da Aldeia  
E TEMPO DE VIVER BEM

PREFEITURA MUNICIPAL DE  
SÃO PEDRO DA ALDEIA

SECRETARIA MUNICIPAL DE URBANISMO

PROJETO PARA REFORMA E AMPLIAÇÃO DA ESCOLA  
MUNICIPAL MANOEL MARTINS - BAIRRO PRAIA LINDA - SÃO  
PEDRO DA ALDEIA - RJ

COORDENADAS UTM: A23k 791.831mE 7.471.731mS

QUADRO DE ÁREAS

ÁREA DO TERRENO 1.260,05m2

ÁREAS EXISTENTES:

ANEXO: 94,93m2

PAV. TERREO: 270,45m2

PAV. SUP.: 107,69m2

ÁREAS A CONSTRUIR:

ANEXO: 51,30m2

ÁREA COBERTA 48,00m2

SECRETÁRIA DE URBANISMO

ASSESSOR ESPECIAL

VISTOS

TÍTULO DA PRANCHA

PLANTA DE PONTOS DE ELÉTRICA

DATA:	PRANCHA	ESCALA	DESENHISTA
janeiro de 2014	03/03	INDICADAS	ARGO ANTÔNIO ANDRADE MANOEL MARTINS 2013