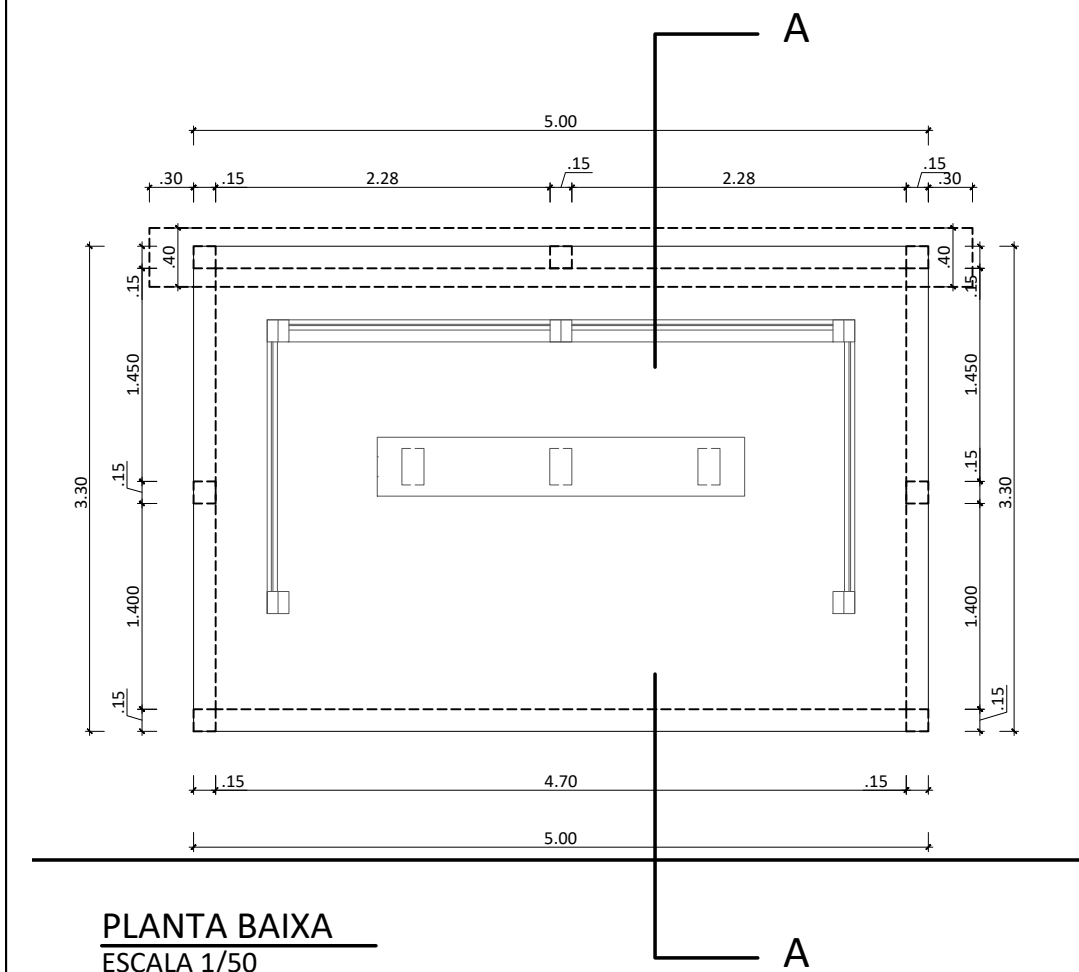
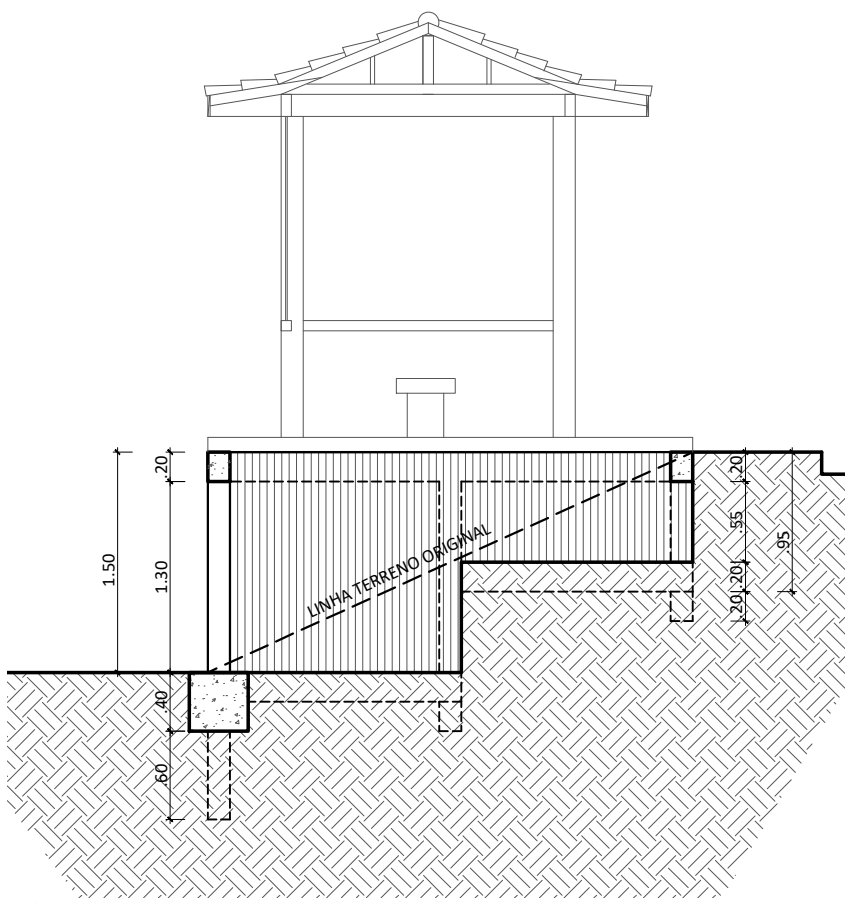


VISTA TRASEIRA
ESCALA 1/50

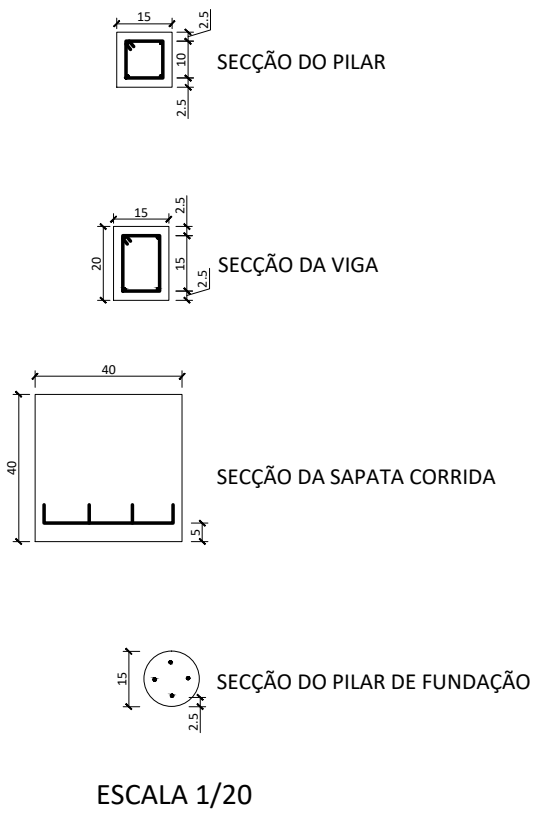


PLANTA BAIXA
ESCALA 1/50




CORTE A-A
ESCALA 1/50

VISTA LATERAL
ESCALA 1/50



ESCALA 1/20

02					
01					
REV.	DESCRIÇÃO	DATA	EXECUTADO POR	VERIFICADO POR	APROVADO POR



PREFEITURA MUNICIPAL DE
SÃO PEDRO DA ALDEIA

SECRETARIA MUNICIPAL DE URBANISMO E HABITAÇÃO

Implantação de abrigos de parada de ônibus no município de São Pedro da Aldeia/RJ

QUADRO DE ÁREAS	
ÁREA DA CONSTRUÇÃO -----	16,50m²
	SECRETÁRIA DE URBANISMO
	DIRETORIA DE URBANISMO

VISTOS

TÍTULO DA PRANCHA
DETALHE DE CONSTRUÇÃO DE CONTENÇÃO PARA O ABRIGO Nº583(BALNEÁRIO DAS CONCHAS)
COORD: 23K 793158mE 7471400mS

DATA:	PRANCHA	ESCALA	DESENHISTA
outubro de 2018	4/5	INDICADAS	ANDRÉ

conteção abrigo1,50.dwg